

5-692 W

A-A

Ø370

Ø380

Ø410²²

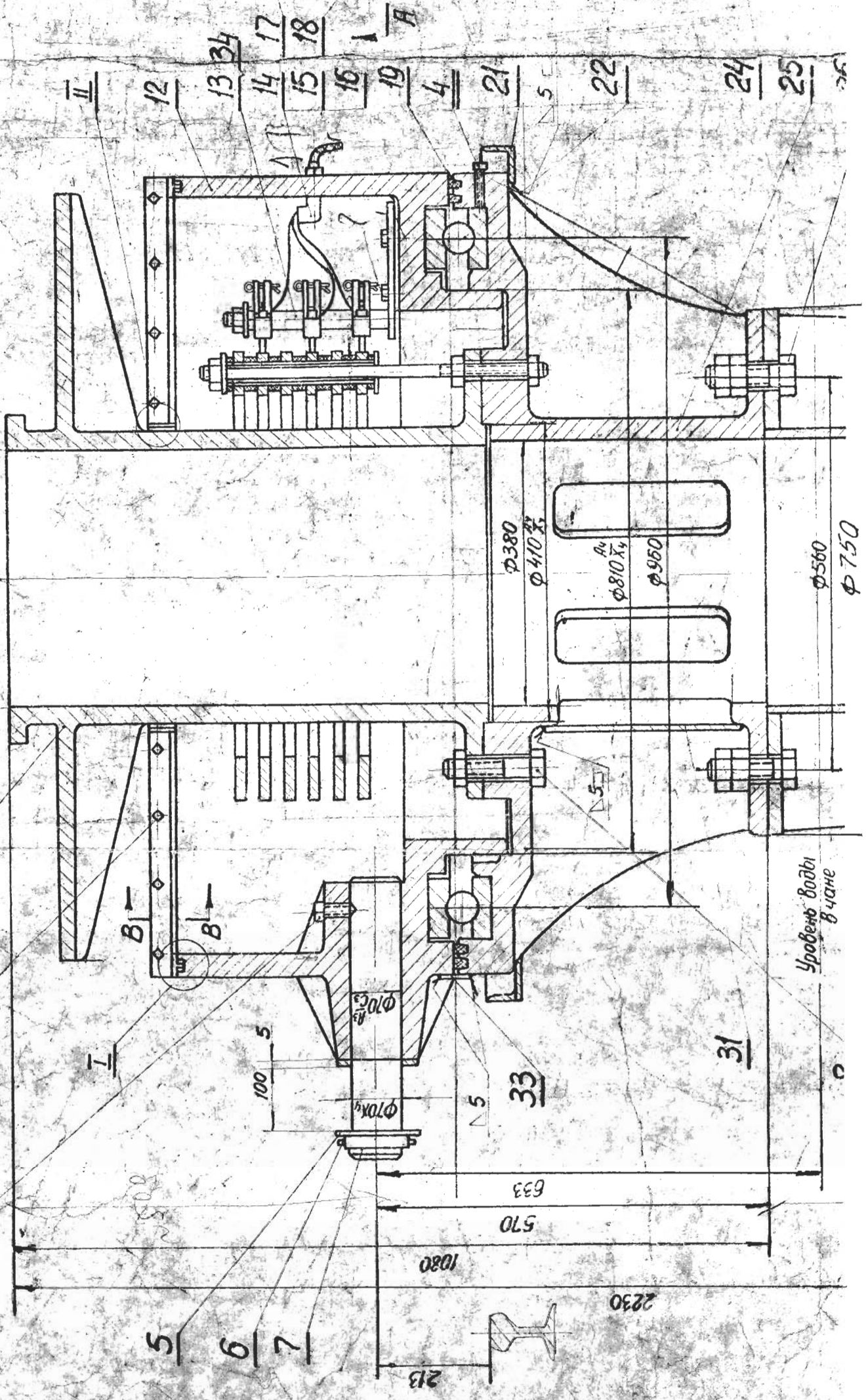
Ø810²²

Ø950

Ø560

Ø750

Уровень воды
в чане



II

5
6
7

I

2
3

100
5

213

1080

570

633

2230

33

31

24

25

22

5

21

4

19

16

15

14

13

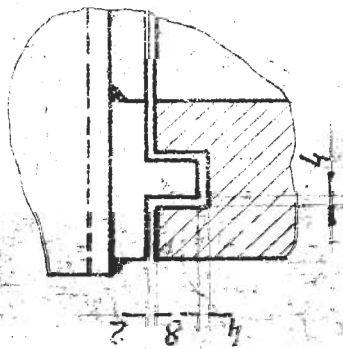
12

17

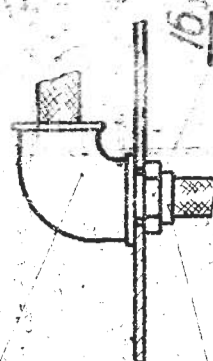
18

A

Б-Б
М/1

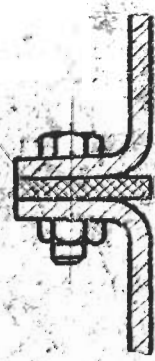


14



20

В-В
М/1



4

1. Маслосборник поз. 21 приделан

после установки винтов поз. 4

2. Места прилегания листов поз. 31

к основанию головки поз. 25 перед сваркой зачистить

3. Вращение поворотной части должно быть свободным

4. Оканчивательная толщина шайб поз. 5

устанавливается на монтаже сгустителя. Две шайбы поставляются для устранения

возможных зазоров при монтаже подвесок подвижной фермы.

5. Для транспортировки поворотная часть и основание головки соединяются

планками поз. 33. На монтаже сгустителя планки срезаются.

6. В скобках указан общий вес головки опорной в тропическом исполнении.

№	Материал	Изображение	Габариты	Вес	Примечание
29	М769-83/4	Прокладка	1	0,32	ГОСТ 7338-65 резина 206-8-0 ГОСТ 7338-65
28	М769-16/1	Труба	1	500	Сборка
27		Водораспределитель	12	0,16	ГОСТ 1992
26		Гайка М27-010	6	0,53	ГОСТ 5915-62
25	М769-72	Болт М27х95-010	1	570	ГОСТ 1917-65
24	М769-79/2	Основание головки	2	0,9	Сборка
23		Крышка	12	0,03	ГОСТ 1917-65
22	М552-48	Болт М8х25-010	1	158	Сборка
21	М769-77/8	Шарикоподшипник	1	14,5	ГОСТ 380-60
20		Маслосборник	1	0,02	ГОСТ 380-60
19	Б/4	Ниппель 15	1	0,02	ГОСТ 8967-59
18	Нор84-66	Сальник М5х11,5х35	2	0,24	ГОСТ 108-61
17	М769-79/1	Колодки 70	2	0,71	ГОСТ 380-60
16		Половина кожуха	2	10,3	Сборка
15	М769-83/1	Трубка	1	0,07	ГОСТ 380-60
14		Угольник 15	2	0,09	ГОСТ 1215-59
13	М769-12	Тягачи	1	112	Сборка
12	М769-73	Поворотная часть	1	610	ГОСТ 1917-65
11		Гайка М30-010	12	0,23	ГОСТ 5915-62
10		Болт М30х240-010	6	1,51	ГОСТ 1917-65
9		Гайка М24-010	8	0,11	ГОСТ 5915-62
8		Болт М24х120-010	8	0,17	ГОСТ 1917-65
7	М769-83/5	Шайба	2	12	ГОСТ 1917-65
6	Кр18-79	Штифт	2	12	ГОСТ 1917-65
5	М769-83/2	Шайба	6	1,03	ГОСТ 1917-65
4	Кр6-60	Винт	6	0,01	ГОСТ 1917-65
3		Гайка М8-010	6	0,01	ГОСТ 1917-65
2		Болт М8х25-010	8	0,01	ГОСТ 1917-65
1	М769-74/1	Планка опорная	1	255	ГОСТ 1917-65
Поз	Обозначение	Наименование	Кол-во	Вес	Примечание
1	18	18	18	18	18
2	18	18	18	18	18
3	18	18	18	18	18
4	18	18	18	18	18
5	18	18	18	18	18
6	18	18	18	18	18
7	18	18	18	18	18
8	18	18	18	18	18
9	18	18	18	18	18
10	18	18	18	18	18
11	18	18	18	18	18
12	18	18	18	18	18
13	18	18	18	18	18
14	18	18	18	18	18
15	18	18	18	18	18
16	18	18	18	18	18
17	18	18	18	18	18
18	18	18	18	18	18
19	18	18	18	18	18
20	18	18	18	18	18
21	18	18	18	18	18
22	18	18	18	18	18
23	18	18	18	18	18
24	18	18	18	18	18
25	18	18	18	18	18
26	18	18	18	18	18
27	18	18	18	18	18
28	18	18	18	18	18
29	18	18	18	18	18

М709-5

Сборка

Опорная

Материал	Вес
1	2340
2	2340
3	2340
4	2340
5	2340
6	2340
7	2340
8	2340
9	2340
10	2340
11	2340
12	2340
13	2340
14	2340
15	2340
16	2340
17	2340
18	2340
19	2340
20	2340
21	2340
22	2340
23	2340
24	2340
25	2340
26	2340
27	2340
28	2340
29	2340